

Telepítési útmutató



WHERE ARE WE

Calle Dinámica N° 1, Pol. Ind. Santa Rita
08755 Castellbisbal, Barcelona SPAIN



CALL US

Ph +34 918 315 425
Fax +34 937 720 018



DOWNLOAD



faro@lorefar.com
www.faro.es



FOLLOW US



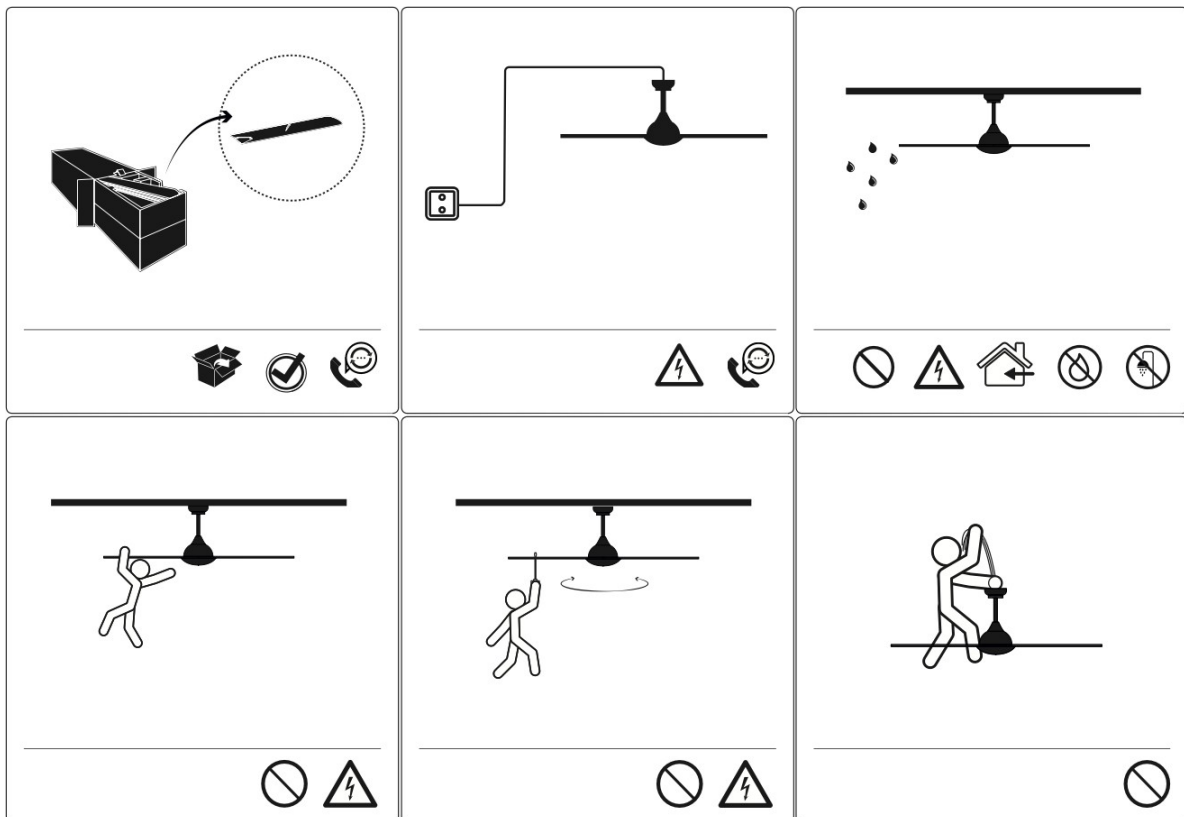
Gratulálunk a vásárláshoz

az új Faro Barcelona ventilátor, amely hosszú éveken át biztosítja Önnek a designt, a minőséget és a kényelmet.

Büszkék vagyunk a munkánkra, és értékeljük a lehetőséget, hogy az egyik legjobb mennyezeti ventilátort kínálhatjuk.

Itt az ideje, hogy elkezdje élvezni Faro Barcelona mennyezeti ventilátorát!

A kézikönyvek tartalmazzák a ventilátor biztonságos telepítéséhez és működtetéséhez szükséges teljes körű utasításokat. Ne feledje, hogy minden csavart szorosan meghúzzon, és minden csatlakozást helyesen végezzen el.



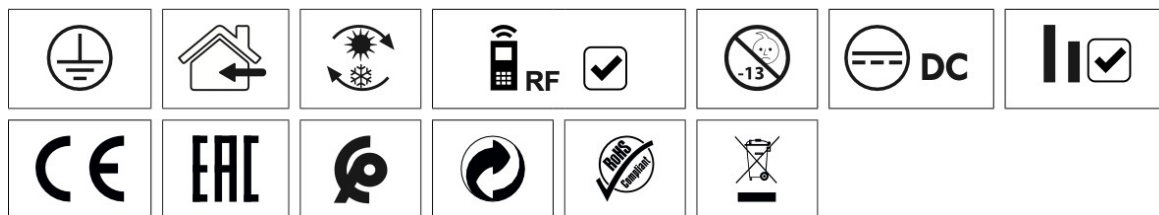
Műszaki specifikációk

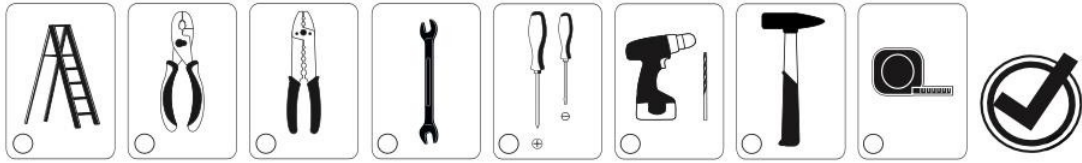
sebességek	A	W	RPM	CFM	m 3 perc
I - alacsony	0.040	2.8	51		
II	0.044	3.2	86		
III	0.048	3.9	122		
IV	0.056	5.1	158		
V	0.066	6.7	195		
VI - magas	0.084	9.3	235	4296	121.69

Méretek mm/inch					
A1 (8"-os lefelé tartó rúd) 275/10.83"	B1 (4"-os lefelé tartó rúd) 270/10.63"	C Ø130/5.1"	E 358/14.09"	D 50/1.97"	F 810/31.89"
A2 (8"-os lefelé tartó rúd) 380/14.96"	B2 (8"-os lefelé tartó rúd) 375/14.76"				

Teljesítmény	
V	220-240
Hz	50/60

Súly	
kg	4.40
lb	9.70





a** 2 méret: a1 = 101 mm, a2= 203 mm

5

1

2

3

Lazítsa meg a csavart
Loosen the screw

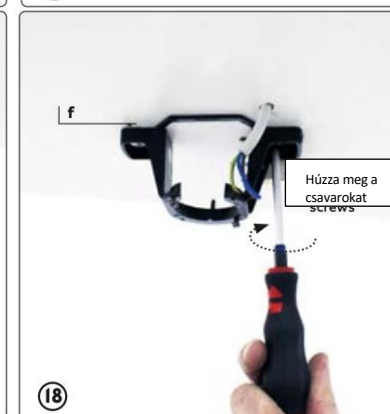
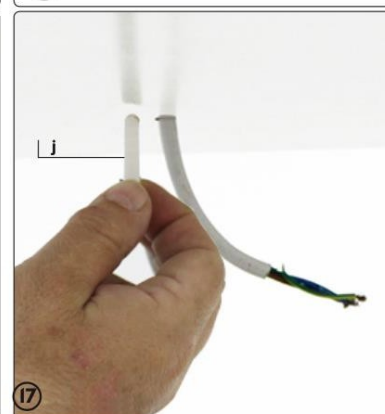
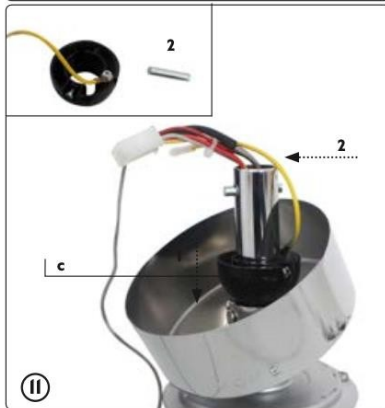
4

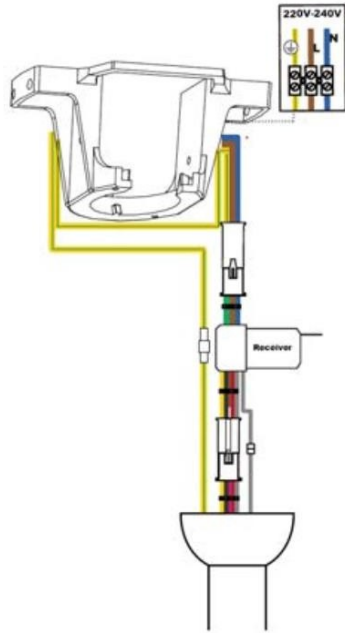
**Válasszon egy rudat

5

Dugócsatlakozó
Plug connector

6





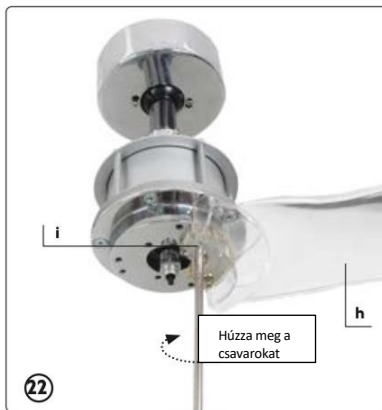
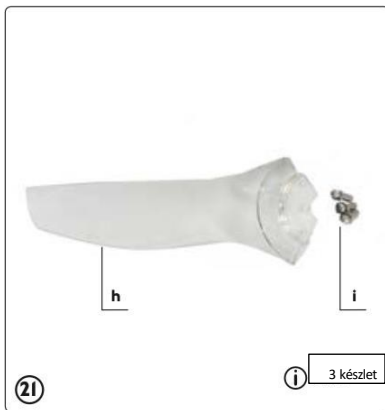
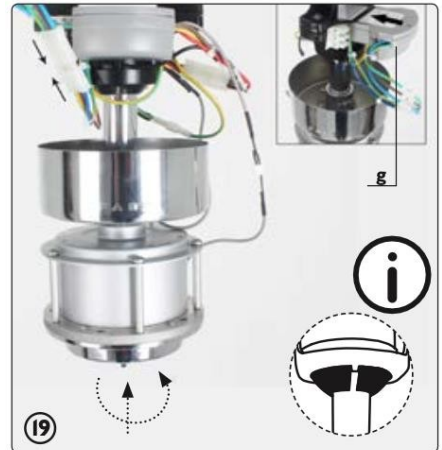
faqs - www.faro.es

L - barna N

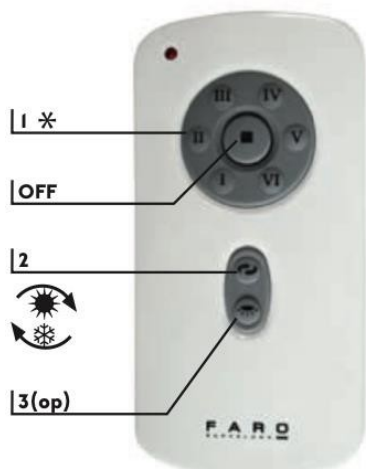
- kék



sárga-zöld



Pre Sync távirányító

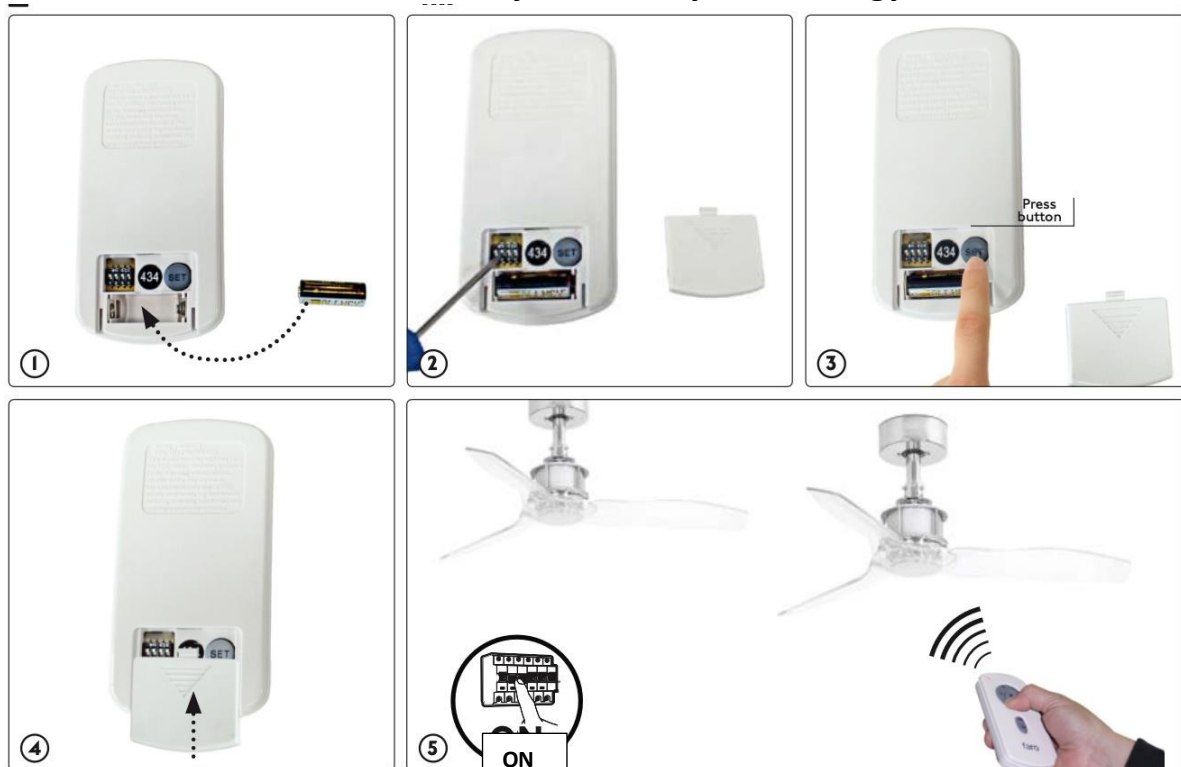


1 - Ventilátor sebesség (I alacsony -- VI magas)

2 - Fordított funkció.

3- Fény be- és kikapcsolási funkció (a világító készlet opcionális a www.faro.es oldalon) Megjegyzés: amikor először kapcsolja be a ventilátort, vagy kapcsolja be a főáramot a vezérlőbe, először nagy sebességen kell elindítani a ventilátort, majd alacsonyabb sebességet kell választani. 120-150 másodpercre van szükség ahhoz, hogy az egyenáramú ventilátor a távvezérlőn minden egyes fordulatszám- vagy ventilátorirány-választás után tudjon reagálni, mivel az egyenáramú ventilátor egy érzékelővezérlést tartalmaz, amely a motor teljesítményét vezérli.

Szinkronizálja a távirányítókat 2 vagy több ventilátorral



Opcionális világító készlet. Lásd www.faro.es

